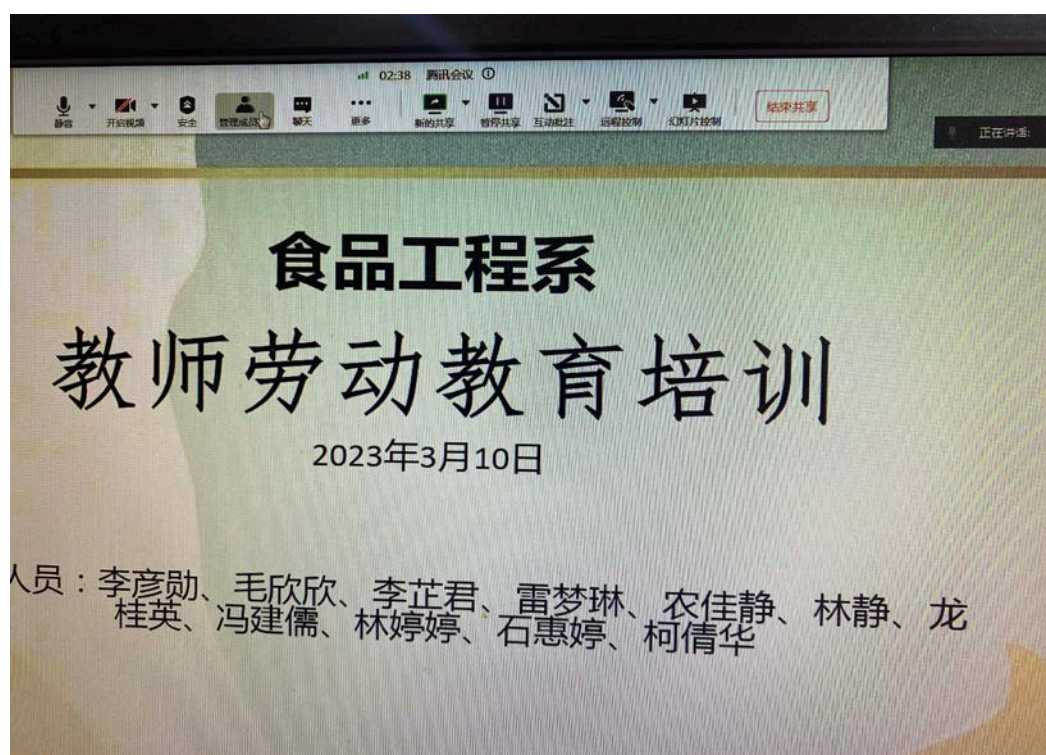


食品工程系教师劳动教育培训

2023年3月10日，为使班主任更好地开展2023年度春季学期的劳动教育实践课程，我系辅导员通过腾讯会议对相关班主任进行了教师劳动教育培训。

劳动实践是具有其他学科不可替代的育人功能，是培养学生创新精神和实践能力的有效途径。劳动技术教育具有“以劳树德、以劳增智、以劳强体、以劳逸美、以劳创新”，促进学生全面发展的综合功能。目前，许多学生缺乏劳动锻炼，实践能力和创新精神不足，与社会实践要求距离甚远，对劳动光荣缺少切身体会。教育与生产结合，是国家教育方针的内容，是培养一代新人的可靠途径。与此，我系就一贯重视构建社会实践劳动场所办学模式，强化共识，全面推进新课程与劳动实践相结合的教育体系。

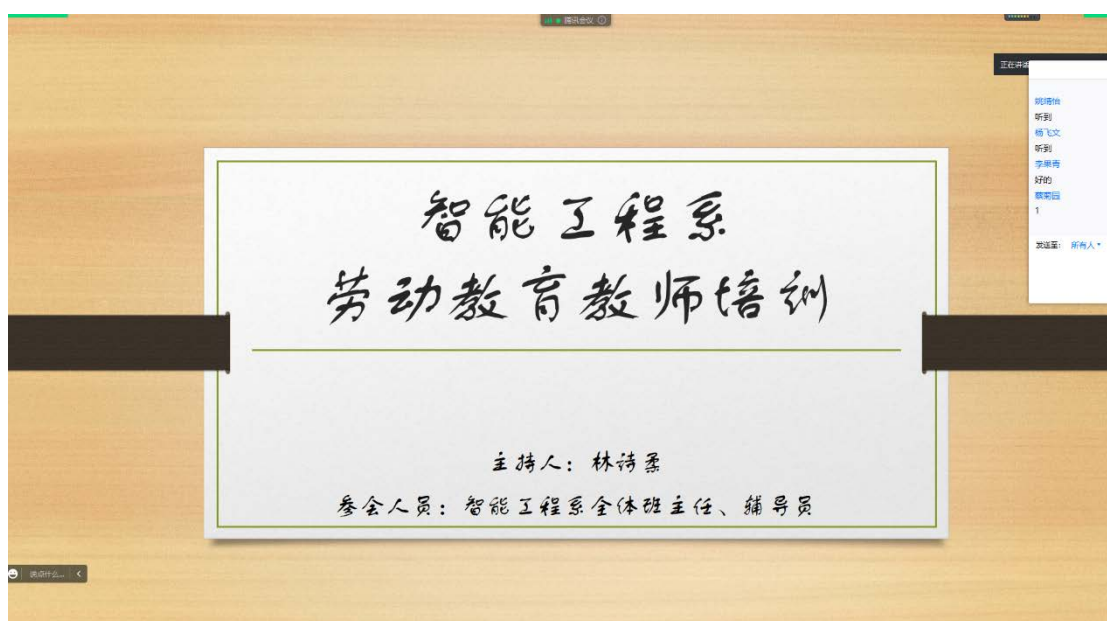


（食品工程系教师劳动教育培训腾信会议截图）

通过此次培训，教师们认识到对劳动实践活动的指导很重要，教师应引导学生并参与活动的全过程，因为每一位教师都是活动组织的指导者，要提高组织，开展组织活动的水平和能力；在活动方法上，教师们不断探索，认识到综合劳动实践活动课是以学生自主活动为基本学习方式的，教师要确立学生中主体地位，教师的主导作用主要通过间接指导来实现。

智能工程系教师劳动教育培训

为全面推进劳动教育工作落实，促进学校劳动教育工作有效有序开展，培养适应新时代发展需求的劳动教育师资队伍，智能工程系于2023年3月10日利用腾讯会议组织全体班主任、辅导员进行劳动教育培训。



（智能工程系教师劳动教育培训腾信会议截图）

培训中，主持人林诗柔主任主要从劳动教育的意义、内涵及必要性等方面，强调了劳动教育在落实立德树人根本任务、促进学生终身发展中的重要性；同时让各班主任对在劳动教育中的新理念、新思路以及好经验、好做法作了分享；各参训教师认真听、仔细记、深入思，准确把握培训内容实质，学习借鉴成功做法，为有效开展劳动教育积累理论知识，打好经验基础。

此次培训帮助教师掌握劳动教育的新理念、新要求，学习借鉴劳动教育的先进经验、成功做法，立足本系实际，创新劳动教育形式，

丰富劳动教育内容，不断挖掘劳动育人价值，提升劳动教育实效，推动劳动教育再上新台阶、再上新台阶。

动物科学系教师劳动教育培训

广东茂名农林科技职业学院
Guangdong Maoming Agricultural Forestry Technical College

动物科学系 “教师劳动教育专题 培训”

2023年3月2日

正在讲话: 植时萍, 冯建斌

- 植时萍
- 黄小飞
- Michelle Wong
- 燕萍
- 朱燕萍
- 邓雨慧

说点什么 <

前言

劳动是中华民族的优良传统美德，更是新时代追求卓越、奋勇前进的精神力量。践行劳动、尊重劳动，方可自在；热爱劳动、享受劳动，方可自为。

PART 02

正在讲话: 冯建斌

说点什么 <



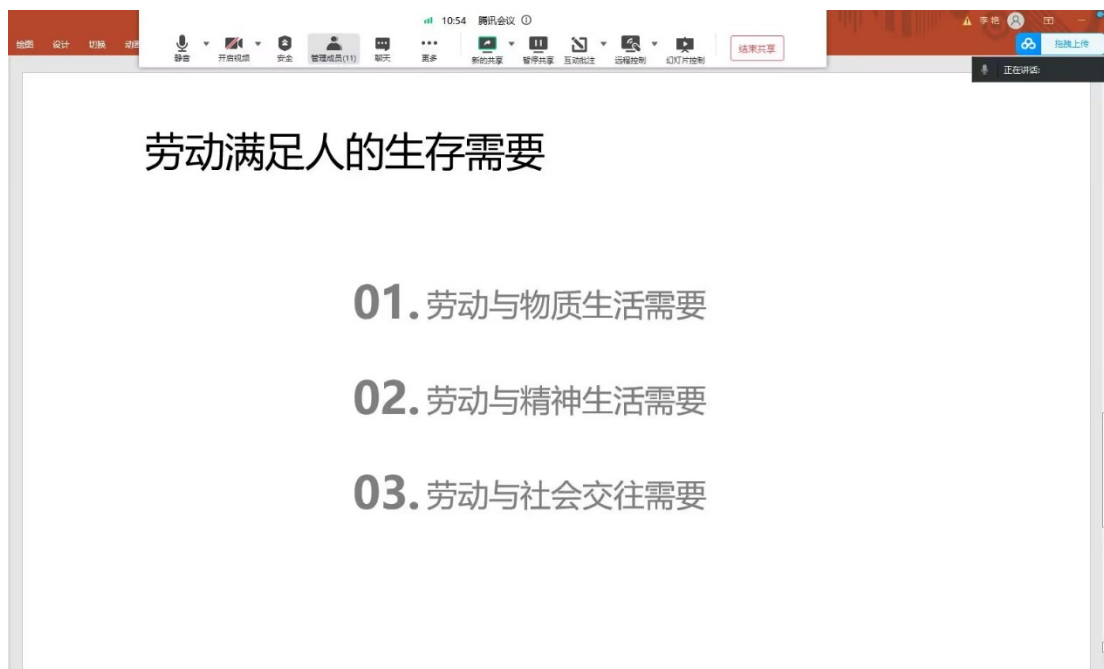
CO
NTE
NT

1. 大学生为什么要有劳动课
2. 大学生劳动课认识问题
3. 我校新时代劳动教育实施方案解读

点什么...



园林工程系教师劳动教育培训



11:08 腾讯会议

静音 开启视频 安全 管理成员(10) 聊天 更多 新的共享 暂停共享 互动批注 远程控制 幻灯片控制 结束共享

手机 在线上传 正在评论

劳动素养与劳动技能

1. 与劳动技能相比，劳动素养包含了劳动的价值维度，也就是对“为什么要动”“以一种什么样姿态对待劳动”以及“劳动意味着什么”等问题的回答。
2. 未来社会需要的是具备超强劳动素养的人，而不是只拥有某一项劳动技能的人。
3. 培育通用劳动素养是符合时代要求和个人发展的必然选择。



经济管理系教师劳动教育培训

腾讯会议

现象讨论二

一些青少年对劳动存在许多偏见，许多学生轻视劳动，厌恶劳动，鄙视劳动，乐于接受劳动、愿意主动劳动的学生越来越少。

40% 劳动不是义务

35% 参加劳动周作为逃避上课的手段

14% 认为手工劳动是一种落后的操作方式

一份针对高职学生的调查

认为“劳心者治人，劳力者治于人”

The screenshot shows a Tencent Meeting interface. At the top, there are controls for audio, video, safety, and participants (40 members). The main content is a presentation slide titled '现象讨论二' (Phenomenon Discussion 2). The slide contains a paragraph of text, three circular statistics, and a pie chart. The statistics are: 40% (Labor is not a duty), 35% (Participating in labor week as a means to avoid class), and 14% (Manual labor is considered a backward operating method). Below these is a note: '一份针对高职学生的调查' (A survey for vocational college students). To the right, a list of participants is visible, including '李瑞霞', '曹坤', '曹泽堂', and '罗秋瑜'. A pie chart is partially visible with a 0% label and '[类别名称]' (Category Name) labels.

Category	Percentage
劳动不是义务	40%
参加劳动周作为逃避上课的手段	35%
认为手工劳动是一种落后的操作方式	14%

生物技术系教师劳动教育培训

